

Presentation Materials Metadata:

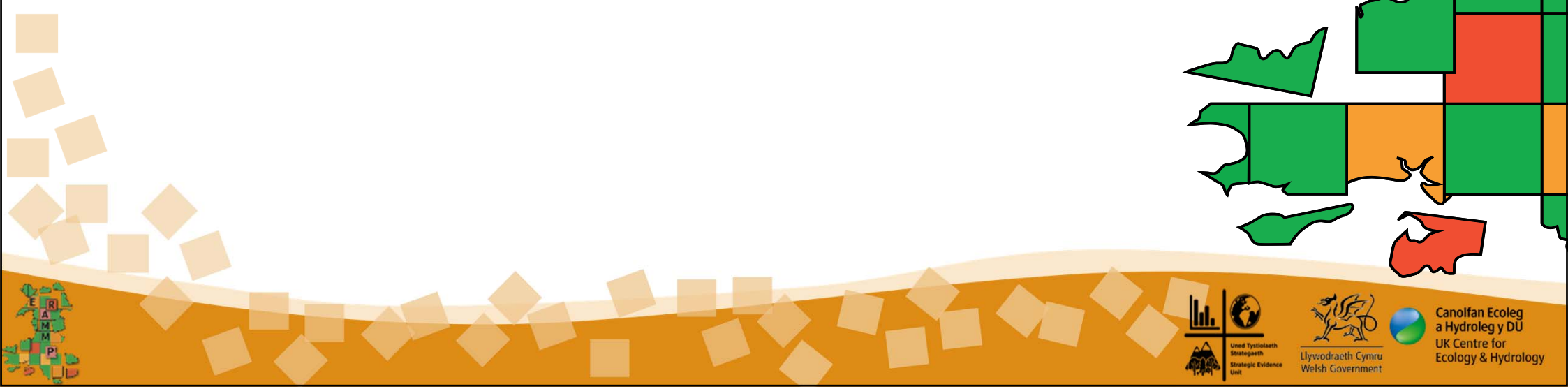
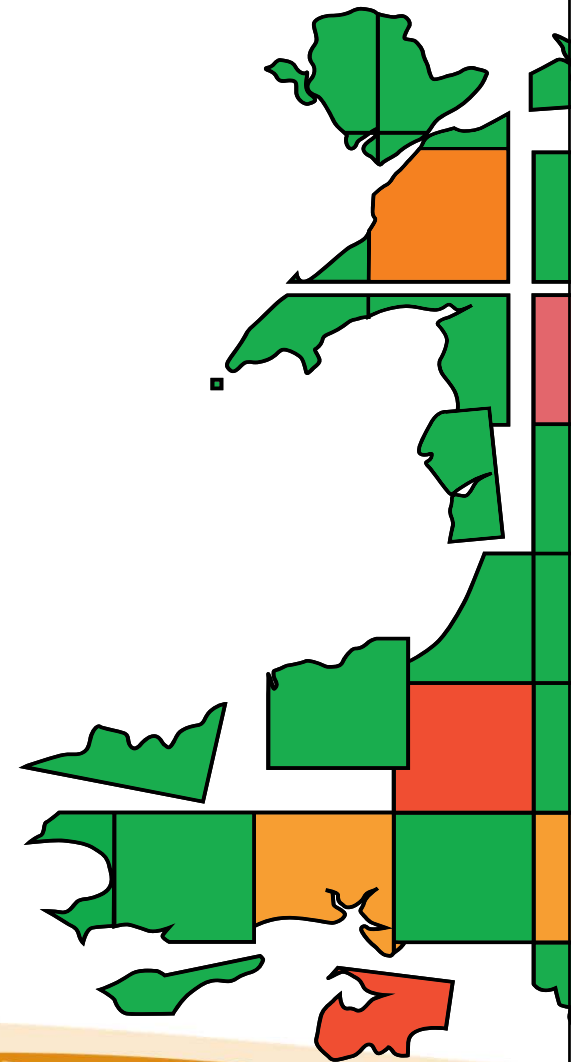
Title	ERAMMP Stakeholder webinar 13Oct21
Presenter(s)	James Skates, Bridget Emmett, Alan Radbourne
Presentation Date(s)	13 Oct 2021
Event	ERAMMP Stakeholders meeting
Event type	External stakeholder webinar
Audience [and approx. number if known]	External [non-project-team] stakeholders of the programme. 50
Supporting material	n/a
ERAMMP Document number	Document-83 [www.erammp.wales/83]
Language(s)	English, Welsh
Notes	

Remove this slide/page before use

Gweminar Rhanddeiliaid ERAMMP

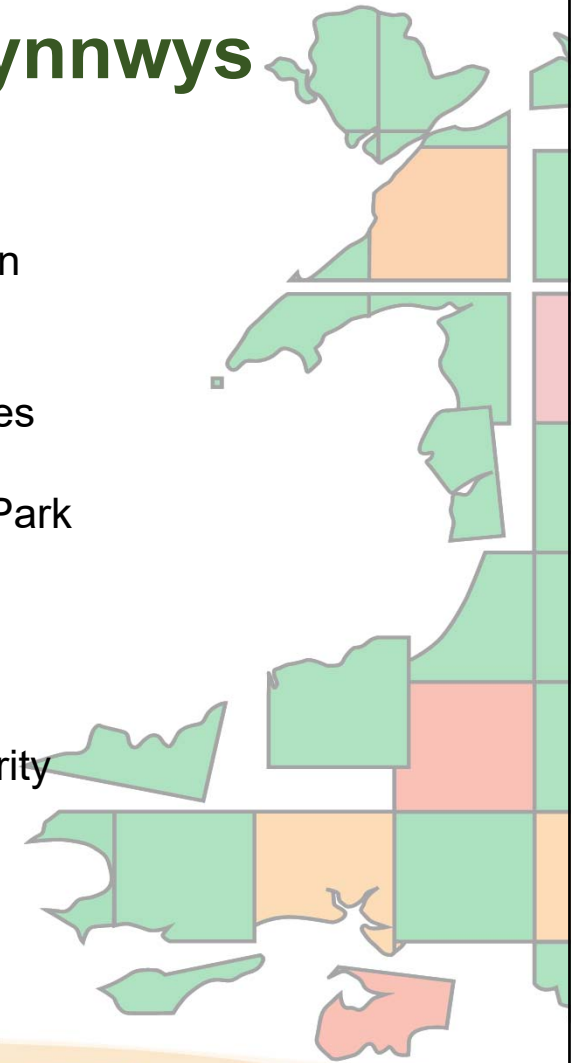
13 Hydref 2021

Croeso



Mae'r sefydliadau sy'n mynychu heddiw yn cynnwys

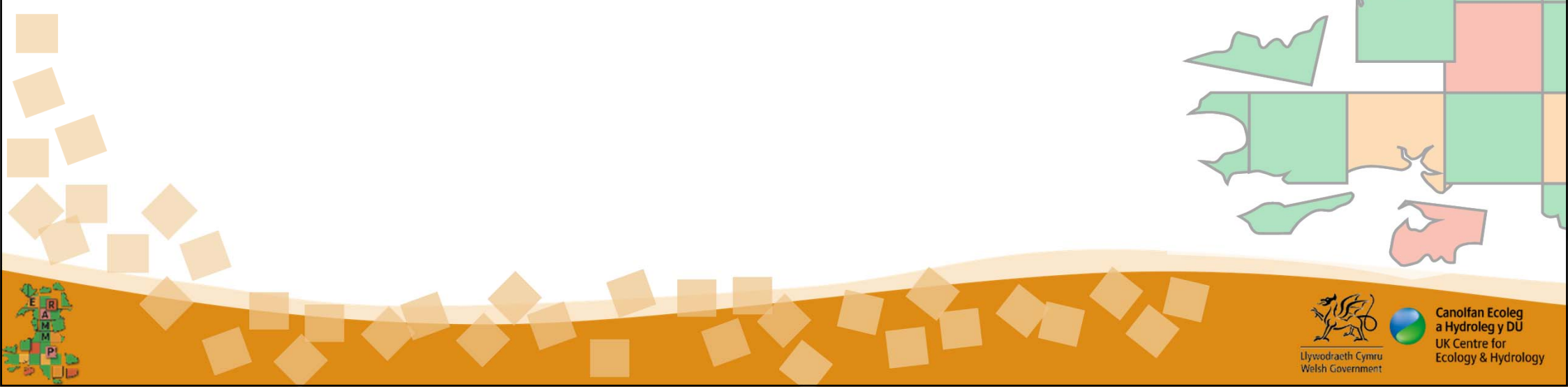
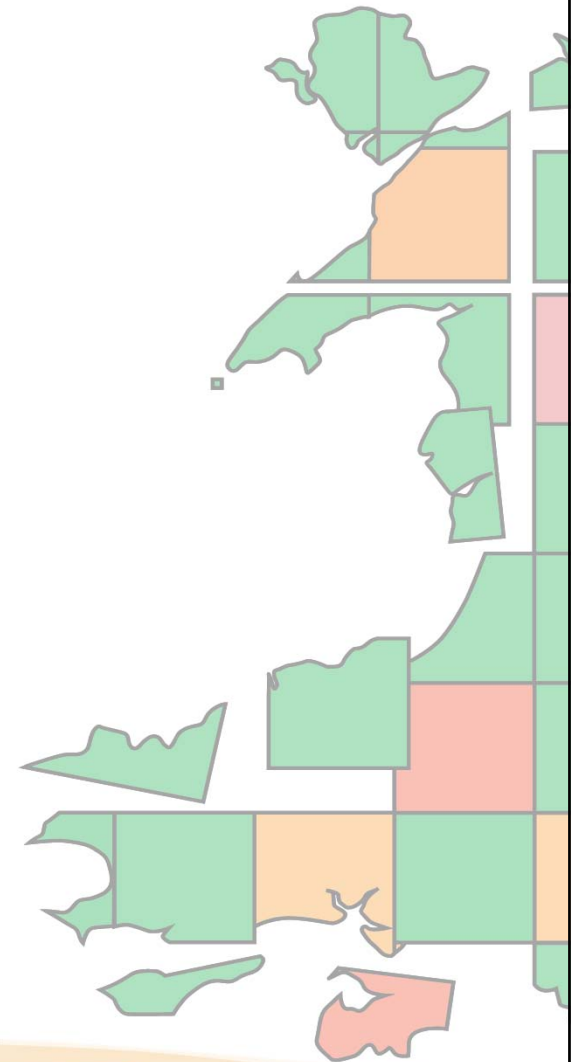
- Aberystwyth University
- ADAS
- Agriculture and Horticulture Development Board
- Animal and Plant Health Agency
- Bat Conservation Trust
- Brecon Beacons National Park Authority
- BTO
- Cofnod
- Countryside Landowners Association Cymru
- Denbighshire County Council
- Dwr Cymru
- Farmers' Union of Wales
- Gwent Wildlife Trust
- Hybu Cig Cymru Meat Promotion Wales
- JNCC
- National Botanic Garden of Wales
- NFU Cymru
- Pembrokeshire Coast National Park Authority
- Plantlife
- Public Health Wales
- RSPB
- Snowdonia National Park Authority
- Swansea University
- Welsh Local Government Association



Croeso

Alan Radbourne

**Cyfathrebwr ERAMMP
Gwyddonydd Pridd a Dŵr UKCEH - Bangor**



Gweminar Rhanddeiliaid ERAMMP Stakeholder Webinar

13/10/2021 - 11:00-13:00 - Microsoft Teams

Amser	Sesiwn	Pwy	Nodiadau
11:00	Croeso a threfniadau	Alan Radbourne	Cyflwyniad i'r sesiwn bore, agenda ac amserlen
11:05	Trosolwg o'r rhaglen	James Skates	Tarddiad, bwriad, effaith a chyfeiriad y rhaglen ERAMMP
11:15	Tair elfen graidd (cyflwyniad)	Bridget Emmett	Monitro, Modelu, a Thystiolaeth o fewn ERAMMP
11:20	Monitro: Pam a sut?	Bridget Emmett	Beth yn union sy'n cael ei fonitro, yr ymarferoldeb, a'r wyddoniaeth sy'n sail iddo. Hefyd, sesiwn holi ac ateb byr
11:35	Monitro: Pam, a beth yw ei ddefnydd?	James Skates	Pam y mae angen y monitro hwn, ei defnydd, a phosibiliadau eraill. E.e., dangosyddion ac adrodd, <i>tueddiadau tymor hir</i> . Hefyd, sesiwn holi ac ateb byr
11:50	<i>Egwyl</i>		
12:00	Modelu: Modelu ar gyfer dylunio polisi	James Skates	Sut y mae LIC yn defnyddio allbwn modelu i gynorthwyo dylunio polisi (gan gynnwys CFFC). Hefyd, sesiwn holi ac ateb byr
12:15	Tystiolaeth: Beth sydd wedi'i adolygu hyd yn hyn, ac at ba ddefnydd	Bridget Emmett	Beth sydd wedi cael ei adolygu a sut mae'n cael ei ddefnyddio (e.e. AMR, Coedwigoedd, CLIC, Dangosydd-44, N2K). Hefyd, sesiwn holi ac ateb byr
12:30	Cau pen y mwdwl: Beth mae'r cyfan yn ei olygu, a sesiwn holi ac ateb	James Skates	Crynodeb o'r rhaglen ac agor y sesiwn holi ac ateb
12:55	Gwybodaeth i gloi	Alan Radbourne	Diolchiadau a chymau nesaf
13:00	<i>Diwedd</i>		



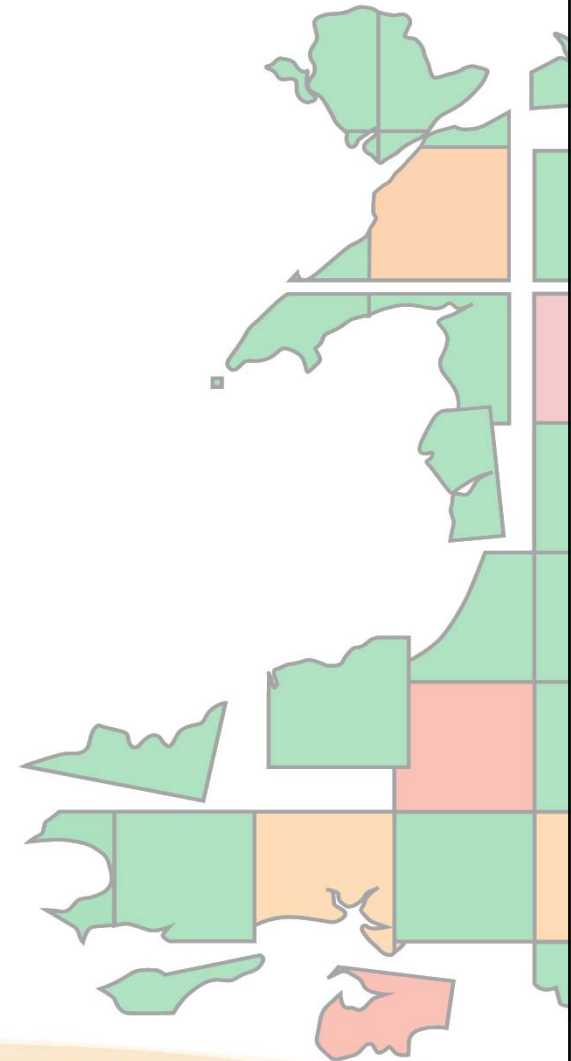
Cyflwyniad ERAMMP*

**Environment & Rural Affairs Monitoring and Modelling Programme*

James Skates

Pennaeth Modelu, Geoofodol a Monitro

Uned Ymadael â'r UE a Strategaeth



Cefndir ERAMMP

Dechreuad: Yn dilyn ymlaen o GMEP (Rhaglen Monitro a Gwerthuso Glastir).

Amcanion: Darparu tystiolaeth a chymorth parhaus ar gyfer amrywiaeth eang o ofynion tystiolaeth a modelu at ddiben datblygu polisi.

Effaith: Dylanwadu yn uniongyrchol ar bolisi a chamau gweithredu gweinidogol Llywodraeth Cymru (LIC).

Cyfeiriad: Effaith sylweddol ar gyfer darpariaeth tystiolaeth a datblygu polisi yn y dyfodol.



Tîm ERAMMP

Pwy: Dros 20 o bartneriaid i sicrhau'r gallu i gynnwys amaethyddiaeth, coedwigaeth, twristiaeth, aer, pridd, dŵr, bioamrywiaeth, iechyd cyhoeddus a lles, economeg a mwy....

Beth: Rhaglen 5 mlynedd. Ariannwyd gan LIC a UKCEH, cyfanswm o £8 miliwn..



Yn dilyn egwyddorion polisi



**Meddwl am y
tymor hir**



Atal



Cydweithio



Integreiddio

Dull cymunedol ar gyfer
adolygiadau arbenigol ac
asesiadau integredig

Modelu ar gyfer meddwl
hirdymor, integredig er mwyn
osgoi canlyniadau anfwriadol

Defnyddio ac aildefnyddio data

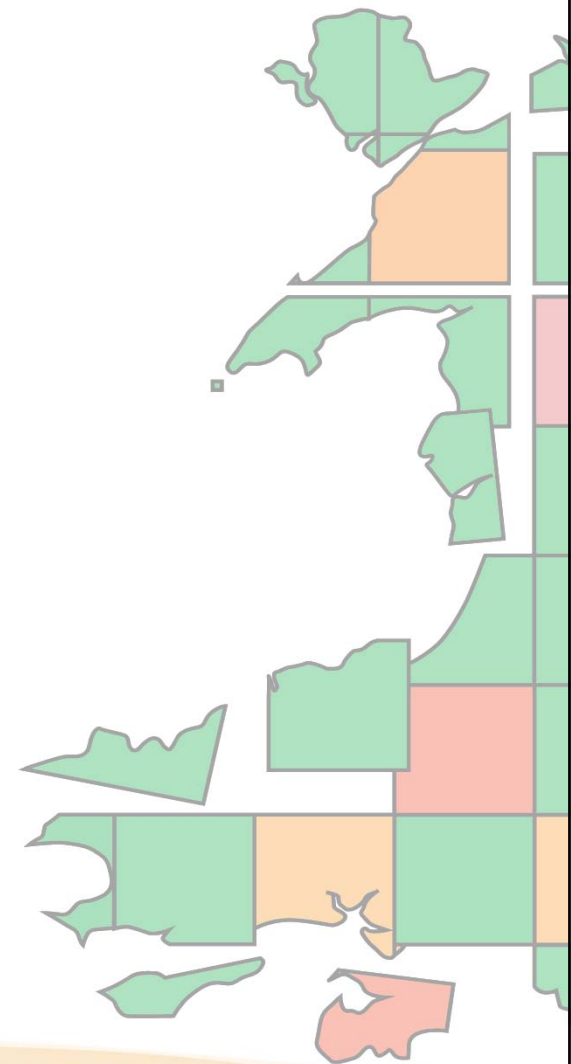
Defnydd cyflym



Tair Efen Graid ERAMMP

Bridget Emmett

**Arweinydd Rhaglen ERAMMP
Pennaeth Priddoedd a Defnydd Tir UKCEH
& Phennaeth Safle- UKCEH Bangor**



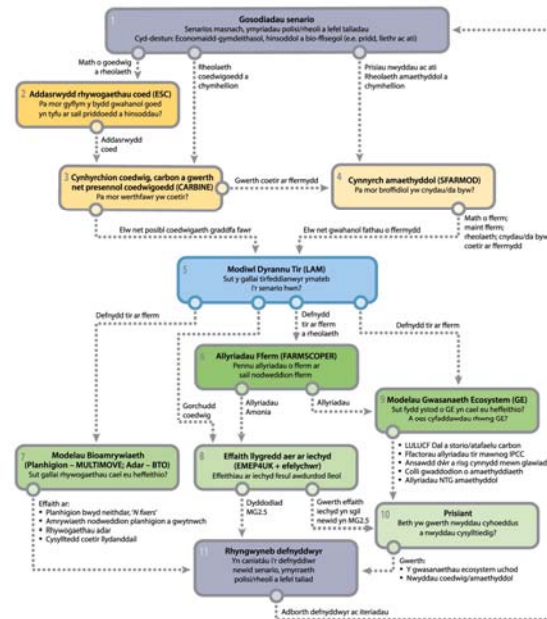
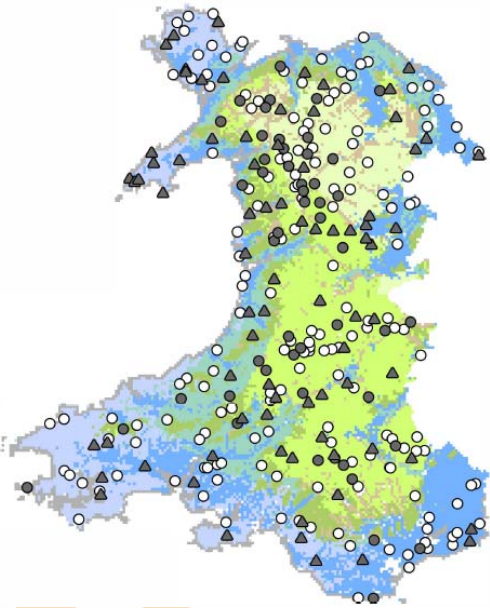
Gweithgareddau Craidd ERAMMP

(1) Monitro

Yr unig raglen fonitro genedlaethol integredig yn y DU

(2) Modelu

Archwilio opsiynau a chanlyniadau polisi



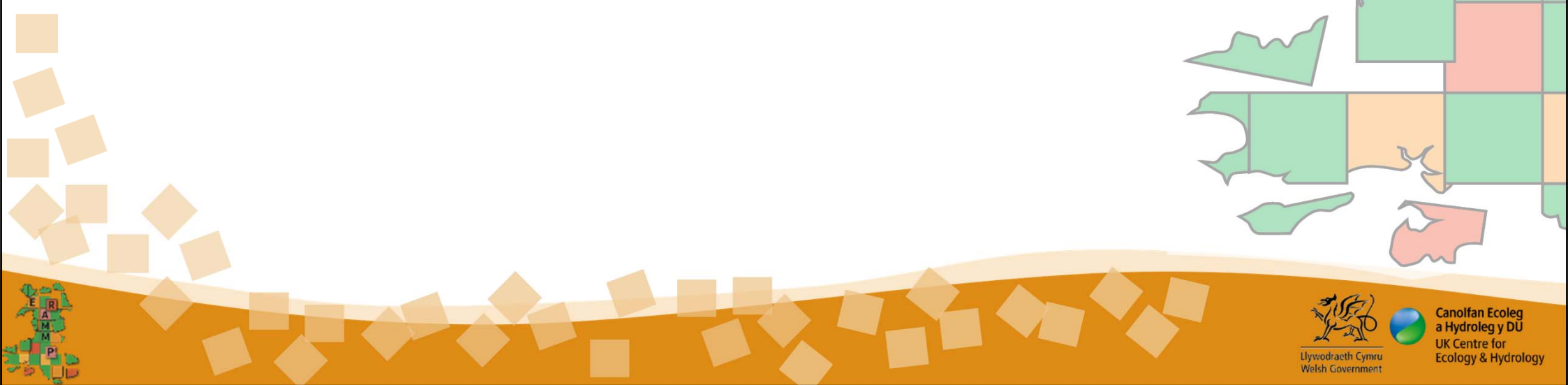
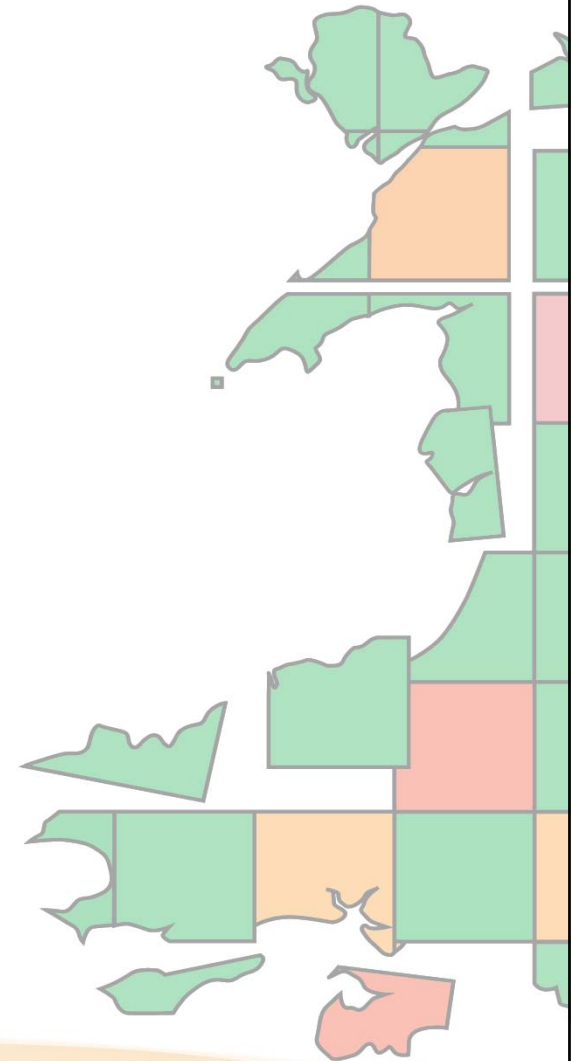
(3) Darpariaeth Dystiolaeth, Aseidiadau a Dadansoddi Integredig

Beth rydyn ni'n ei wybod; yr hyn nad ydym ni'n ei wybod, cyfaddawdau a chyd-fuddion



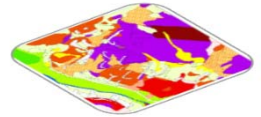
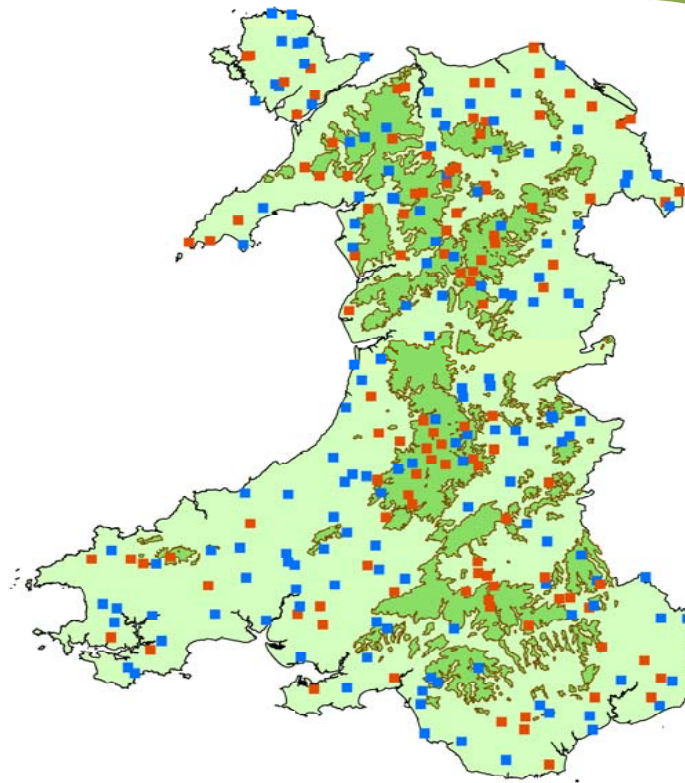
Monitro: Beth a Sut?

Bridget Emmett



Yr hyn yr ydym yn ei fesur

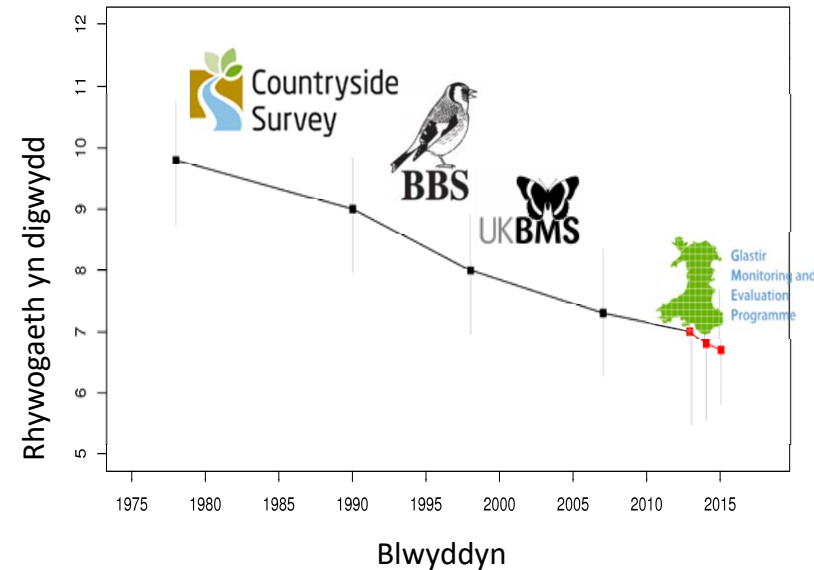
- Cofnodi llystyfiant
- Samplu pridd a dyfnder mawn
- Erydiad pridd
- Pyllau
- Blaenddyfroedd
- Arolygon peillwyr
- Arolygon adar
- Coetir, coed hynafol a gwrychoedd
- Ffotograffiaeth tirluniau
- Nodweddion amgylcheddau hanesyddol
- Llwybrau cyhoeddus



Mae'r dull yn adeiladu ar ddulliau cymyn a data o raglenni monitro'r gorffennol

Gall llawer o'r data gael eu cysylltu â thueddiadau a adroddwyd ers y 1970au a'r 1990au gan fod dulliau'n gyson â'r canlynol:

- Arolwg Cefn Gwlad UKCEH ar gyfer pridd, planhigion, coetiroedd, gwrychoedd a choed hynafol, blaenddyfroedd a phyllau
- Arolwg Bridio Adar BTO/RSPB/JNCC ar gyfer adar
- Cynllun Monitro Gloynnod Byw y DU i beillwyr
- Dulliau newydd a ddatblygwyd ar gyfer Erydu Pridd. Llwybrau, Nodweddion Amgylcheddol Hanesyddol ac Ansawdd Gweledol y Tirlun



Data gwaelodlin a gasglwyd o sgwariau 300 x 1 km rhwng 2013-16 (GMEP)

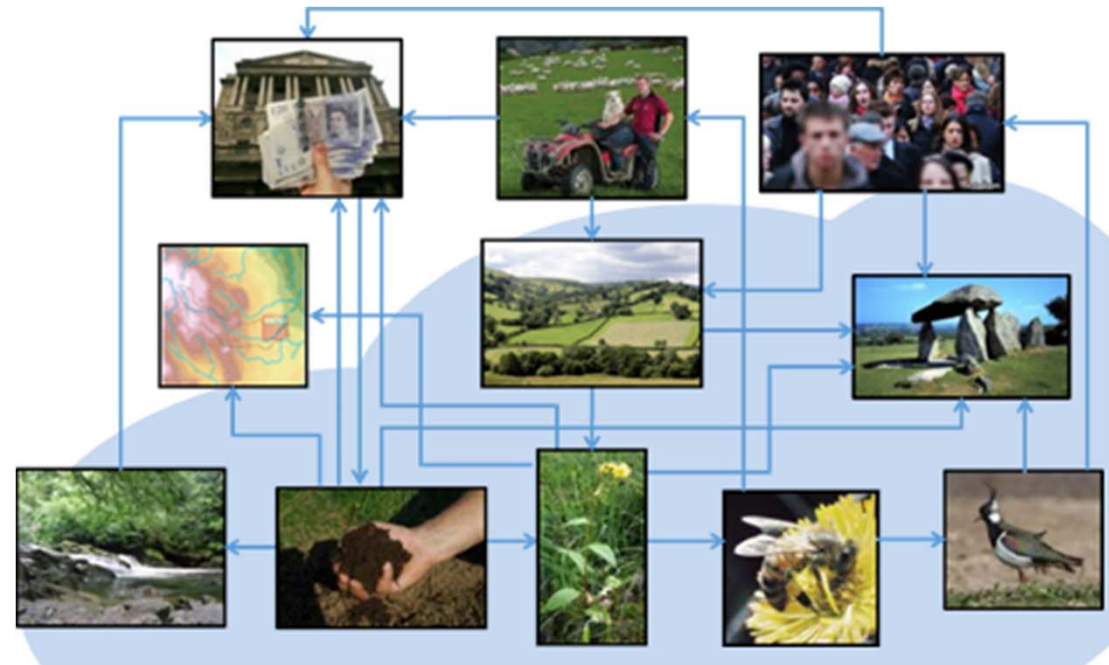
Ail Arolwg o 130 o'r sgwariau hyn a gynhaliwyd yn 2021 a 2022, gan dargedu tystiolaeth ar gyfer effaith Glastir (ERAMMP)



Dadansoddiad Integredig

Cyd-leoliad mesuriadau mewn sgwariau 1km sy'n ei gwneud hi'n bosib nodi rhyng-ddibyniaethau, cyfaddawdau ac oedi dros amser, e.e.

- Pa mor gyflym allwn ni weld arwyddion effaith ymyriadau Glastir i lystyfiant, pridd, adar, peillwyr a dyfroedd yn yr un lleoliad? Pa un sy'n gweithredu fel y 'canari'?
- Sut mae cyflwr sylfaenol y pridd yn effeithio ar ganlyniadau ar gyfer planhigion ac anifeiliaid?



Glas = wedi'i ddal mewn arolwg maess. Canlyniadau eraill wedi'u dal drwodd arolygon o ffermwyr, mae modelu a dadansoddi economaidd yn defnyddio gwahanol ddulliau



Llywodraeth Cymru
Welsh Government



Canolfan Ecoleg
a Hydroleg y DU
UK Centre for
Ecology & Hydrology

Y Newidiadau o Waelodlin GMEP i Ail Arolwg ERAMMP 21/22



Newid o sail maes i ymagwedd gyfunol o sail gyfunol / Arsylwi'r Ddaear (EO) i gasglu newid mewn ardaloedd o gynefinoedd gan ddefnyddio cyllid wedi'i alinio UKCEH ac arbenigedd EO



Asesiad o erydu pridd a nodweddion diraddio eraill bellach wedi'u cynnwys

Rhai gostyngiadau:

130 o sgwarau o'r 300 o sgwariau gwaelodlin i'w hailarolygu

Is-set o'r sgwariau hyn ar gyfer adar a pheillwyr yn unig

Bioamrywiaeth pridd wedi gostwng ond yn parhau i gasglu a rhewi pridd ar gyfer ein archif Biofanc



Llywodraeth Cymru
Welsh Government



Canolfan Ecolog
a Hydroleg y DU
UK Centre for
Ecology & Hydrology

Sut?

Mae angen 37 o arolygwyr i arolygu 130 o sgwariau 1 km²

- 14 o fotanegwyr gyda sgiliau FISC lefel 4
- 3 arolygydd coetiroedd
- 1 ecolegydd dŵr croyw
- 11 arolygydd peillwyr
- 8 o arbenigwyr adar



Rhagofalon Covid

- Mae'r holl arolygwyr yn cydymffurfio â chanllawiau Covid-19 Llywodraethau Cymru a'r DU
- Dim cyswllt wyneb yn wyneb â pherchnogion tir oni bai nad oes modd osgoi hyn
- Rhaid sicrhau cydymffurfiaeth â chanllawiau cadw pellter cymdeithasol
- Mae arolygwyr yn gweithio o fewn rhanbarth daearyddol cyfyngedig i gyfyngu ar deithio;
- Mae arolygwyr yn teithio mewn cerbydau ar wahân i safleoedd arolygu;
- Mae arolygwyr yn diheintio dwylo'n drylwyr cyn ac wrth adael y safle;
- Mae arolygwyr yn lleihau cyswllt ag arwynebau, e.e. Clwydi, ffensys, colofnigau etc.;
- Dim siopa lleol na llenwi tanwydd wrth deithio i safleoedd arolygu;
- Caiff canllawiau eu hadolygu'n briodol yn dilyn cyngor diweddaraf Llywodraethau Cymru a'r DU



Llywodraeth Cymru
Welsh Government



Canolfan Ecoleg
a Hydroleg y DU
UK Centre for
Ecology & Hydrology

Pob llawlyfr ar gael ar-lein yma (Saesneg yn unig):

ERAMMP-49: Vegetation Field-Handbook 2021	Dod yn fuan [diwedd Hydref-21]
ERAMMP-50: Freshwater Field-Handbook 2021	ERAMMP Doc-50 Freshwater Field Handbook 2021 v1.0
ERAMMP-51: Soils Field-Handbook 2021	Dod yn fuan [diwedd Hydref-21]
ERAMMP-52: Historic Features Field-Handbook 2021	ERAMMP Doc-52 HEF Field Handbook 2021 v1.0
ERAMMP-53: Biosecurity Field-Handbook 2021	ERAMMP Doc-53 Biosecurity Field Handbook v1.0
ERAMMP-71: Soil Erosion Field-Handbook 2021	ERAMMP Doc-71 Soil Erosion Field Handbook 2021 v1.0
ERAMMP-73: Woodland Mapping Field-Handbook 2021	ERAMMP Doc-73 Woody Features Mapping Field Handbook 2021 v1.0
ERAMMP-76: Pollinators Field-Handbook 2021	ERAMMP Doc-76 Pollinators Field Handbook 2021 v1.0

www.erammp.cymru/r-field-handbooks



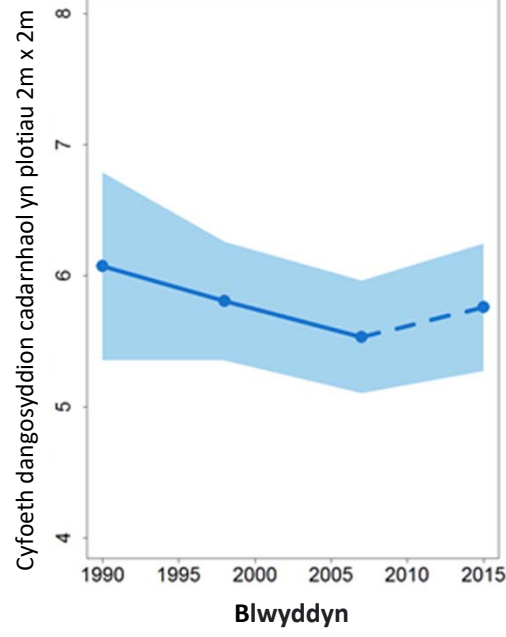
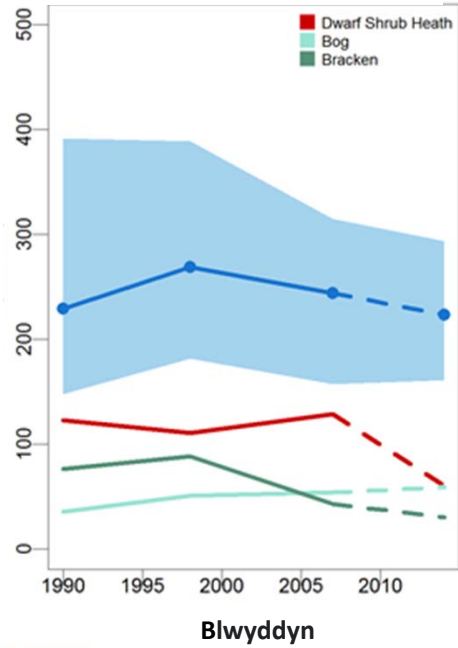
Llywodraeth Cymru
Welsh Government

Canolfan Ecoleg
a Hydroleg y DU
UK Centre for
Ecology & Hydrology

Allbynnau GMEP: Enghraifft o'r uwchdiroedd

Ardal o Mynyddoedd, Gweunydd a Rhostiroedd

Cyflwr Mynyddoedd, Gweunydd a Rhostiroedd (CSMs)

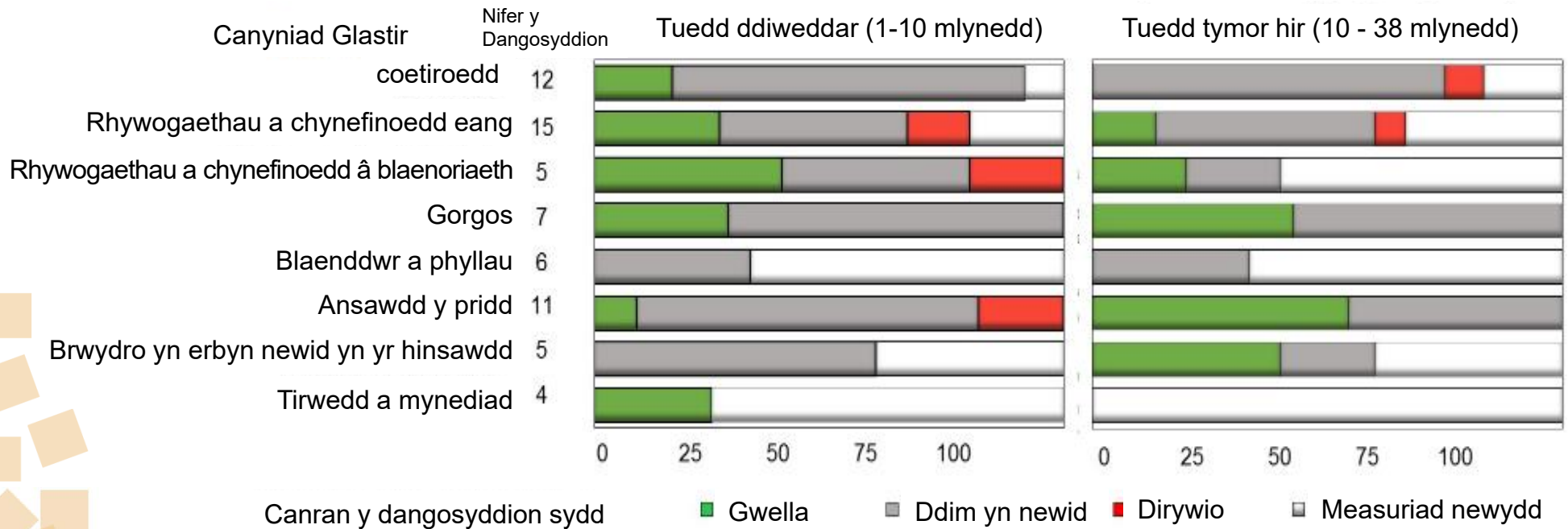


Cynefinoedd llydan	1990			1998			2007			GMEP 2013/14/15			Cyfeiriad newidiadau sylweddol 1998-2007
	Amcangyfrif ardal	Amcangyfrif isaf	Amcangyfrif uchaf	Amcangyfrif ardal	Amcangyfrif isaf	Amcangyfrif uchaf	Amcangyfrif ardal	Amcangyfrif isaf	Amcangyfrif uchaf	Amcangyfrif ardal	Amcangyfrif isaf	Amcangyfrif uchaf	
Cyfanswm MIMH	229.2	151.7	395.61	268.6	188.1	399.1	244.1	159.3	312.5	223	160.9	290.1	
Rhedyn	76.1	52.2	142.6	88.3	38.1	141.7	42.6	26.1	65.	30.2	17.51	46.7	
Rhostir llwyni corrach	122.6	47.9	262.4	110.7	55.6	185.9	128.3	65	181.4	60.1	26.3	105.2	↓ 2007-GMEP
Cors	35.2	5.9	39.1	50.6	21.5	87.9	53.8	23.4	81.1	58.7	29.5	95	↑ 1990-98
Montane	0	0	0	0.1	0.01	0.3	0.08	0.08	0.21	3.1	0	9.3	↑ 2007-GMEP
Craig fewndirol	7.8	2.5	17	7.5	2.8	12.4	7.2	3.3	12.5	3.5	1.1	6.8	

Amcangyfrifon cenedlaethol o estyniadau Cynefin Eang o GMEP a CS '0000 ha's

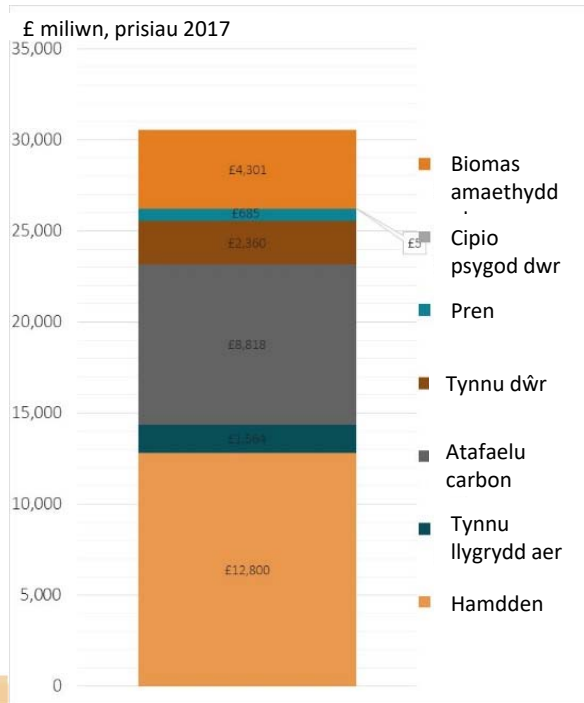


Bod yn dryloyw am yr hyn sy'n gwella, sy'n sefydlog neu sy'n dirywio gan ddefnyddio dangosyddion a ddewiswyd gan randdeiliaid



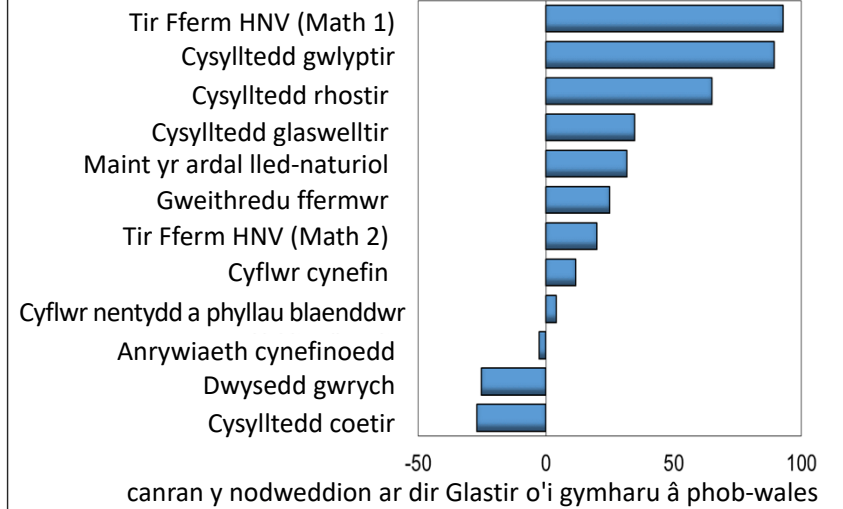
Enghreifftiau o “Casglu unwaith - Ailddefnyddio’n aml”

Cyfrifon Cyfalaf Naturiol i Gymru ar gyfer Tir Fferm, Coedwigaeth a Dŵr Croyw a gwblhawyd. Mynyddoedd, Gweunydd a Rhostiroedd wrthi’n cael eu cwblhau.



Data’n cael ei ddefnyddio i asesu ‘gwydnwch’ tir o fewn cynllun Glastir a thu hwnt iddo

Nodweddion tir sy’n gysylltiedig â gwydnwch:



Allgymorth a Chyfathrebu

Rhan fach o'n stondin Sioe Frenhinol Cymru sy'n cyflwyno canlyniadau i'r cyhoedd ehangach

Bioamrywiaeth Biodiversity

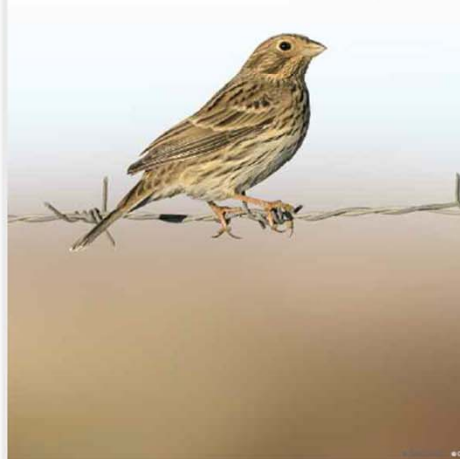
Sefydlogrwydd yng nghyflwr y rhan fwyaf o gynefinoedd a gwelliant yng nghyflwr rhai cynefinoedd â blaenoriaeth megis gorgors yn y 10 mlynedd diwethaf

Stability in condition of most habitats and improvement in condition of some priority habitats such as blanket bog in the last 10 years



Ond mae 35% o rywogaethau adar â blaenoriaeth yn parhau i leihau

But 35% of priority bird species continue to decline



Coetiroedd Woodlands

Gwelliant yng nghyflwr ein coetiroedd llydandail mawr yn ystod y 10 mlynedd diwethaf ac yng nghyflwr adar coetr

Improvement in condition of our large broadleaved woodlands in the last 10 years and in woodland birds



Ond dim cynnydd ym maint y coetr i helpu i wrthbwysu'r allyriadau carbon sy'n deillio o amaethyddiaeth

But no increase in woodland area to help offset carbon emissions from agriculture



Pridd Soil

Sefydlogrwydd cyflwr y pridd mewn llawer o gynefinoedd

Stability of soil condition in many habitats



Ond cynnydd mewn asidedd tir wedi wella a gostyngiad mewn carbon mewn tir cynefin yn ystod y 10 mlynedd diwethaf

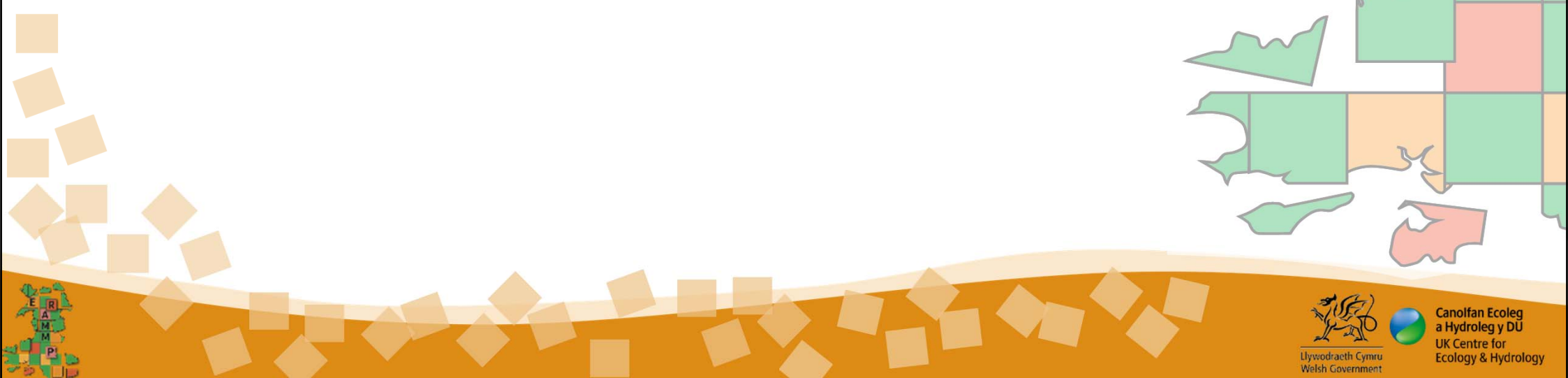
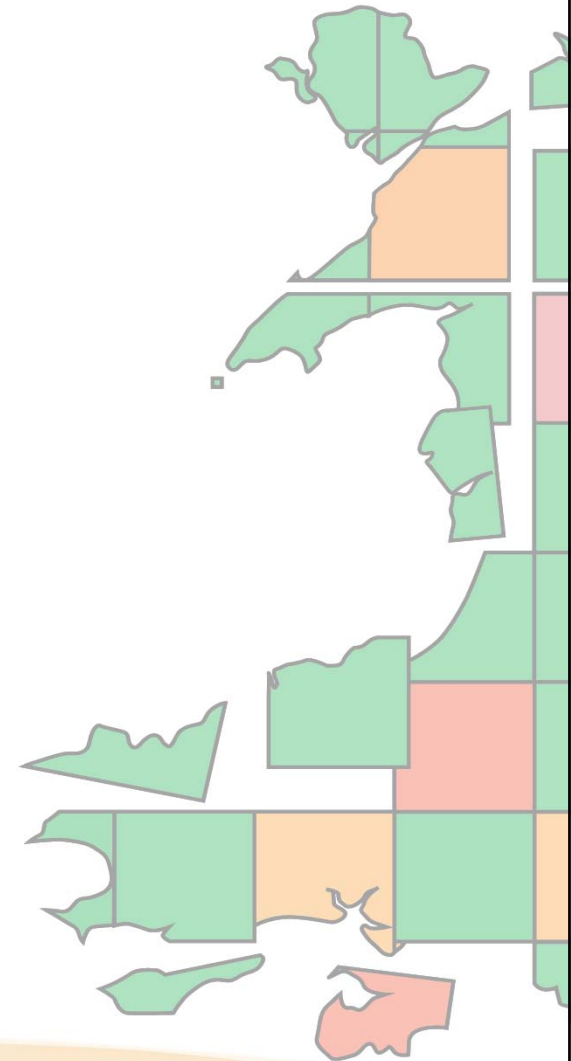
But an increase in acidity in improved land and a decline in carbon in habitat land in the last 10 years



Monitro: Pam a Defnydd?

James Skates

*Pennaeth Modelu, Geoofodol a Monitro
Uned Ymadael â'r UE a Strategaeth*



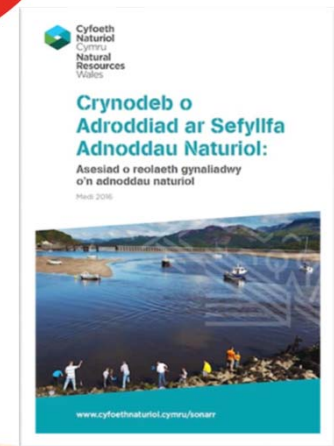
Arolwg Maes Cenedlaethol– Pam?

I lywio polisi ac olrhain canlyniadau e.e.

- Gwerthuso Glastir - beth mae'r cynllun wedi'i gyflawni?
- Tueddiadau Cenedlaethol - gwerth strategol a materion sy'n dod i'r amlwg, gan gynnwys:
 - Dangosyddion Llesiant Cenedlaethau'r Dyfodol; SoNaRR; metrigau gwytnwch
- Cyfrifon Cyfalaf Naturiol
- Adrodd rhyngwladol
- Cefnogaeth ar gyfer dylunio polisi
- Llinell sylfaen ar gyfer gwerthuso polisi yn y dyfodol, Cynllun Ffermio Cynaliadwy (SFS) a Fforest Genedlaethol
- Effaith cytundebau masnach newydd

Bydd data hefyd yn darparu sylfaen dystiolaeth neu ymateb i argyfyngau natur a hinsawdd a'r Rhaglen Llywodraethu 2021

<https://llyw.cymru/sites/default/files/publications/2021-06/rhaglen-lywodraethu-2021-i-2026.pdf>



Arolwg Maes Cenedlaethol – Defnyddio Enghraifft

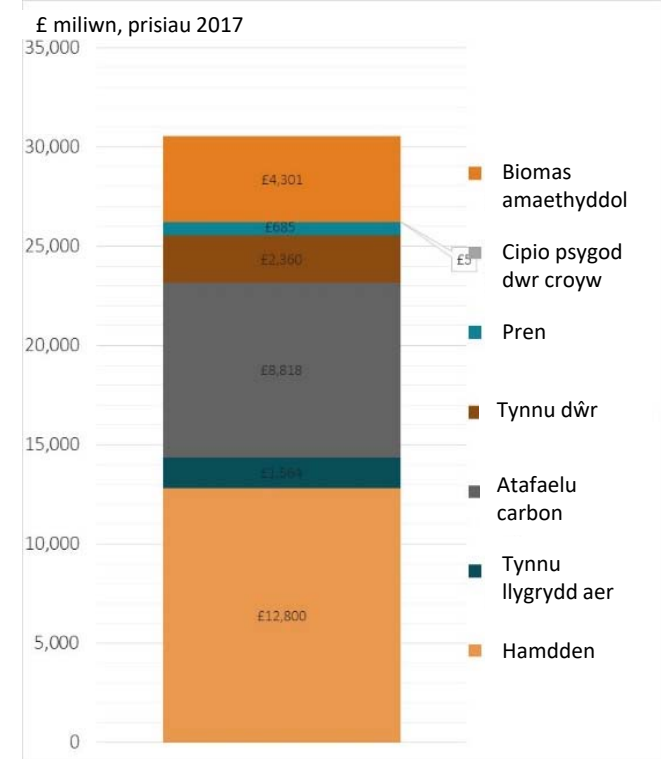
Cyfrifon Cyfalaf Naturiol

Drwy weithio gyda'r Office of National Statistics (ONS), mae'r data yn cael ei ddefnyddio i ddatblygu dulliau newydd i gynnwys newid yng nghyflwr ein asedau naturiol ar buddion wedi'u ryddhau.

Mynydd a Rhostir (MMH) – mae cyfrifon ariannol a chyflwr ar y gweill.

Bydd y cyfrifon yma yn galluogi LLC i wella prif ffrwd gweithgareddau a nodwyd yn yr adolygiad Dasgupta diweddar.

Cyfrifon Cyfalaf Naturiol Cymru ar gyfer Tir Fferm, Coedwigaeth a Dŵr Croyw



Cyflwr Mynydd, Gweundir a Rhostir (MMH) a fydd yn cael effaith ar Gyfrifon Cyfalaf Naturiol

Hamdden:

Mae 85% of lwybrau troed yn MMH mewn cyflwr da o'i gymharu gyda'r cyfartaledd cenedlaethol o 67%

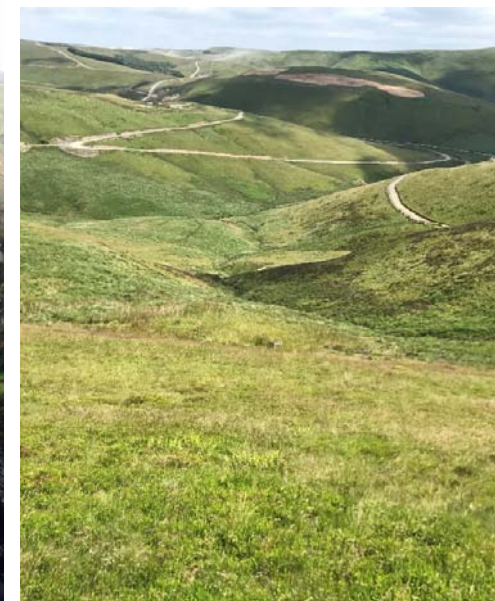
Ansawdd Aer

Bydd data sylfaenol ar gyfer yr ardal MMH sydd >3m o uchder yn cyfrannu at gael gwared o lefelau cefndir llygryddion aer, h.y. 0% o laswelltir asidig ond hyd at 42% o gorlwyn a rhostir.

Rheoleiddio ansawdd dŵr:

Mae gan 35% of nentydd blaenddwr MMH dystiolaeth o botsio sy'n effeithio ar bathogen a bio-risgiau eraill o'i gymharu gyda 47%, y cyfartaledd cenedlaethol

Ein canfyddiad a'n reality o MMH yng Nghymru?



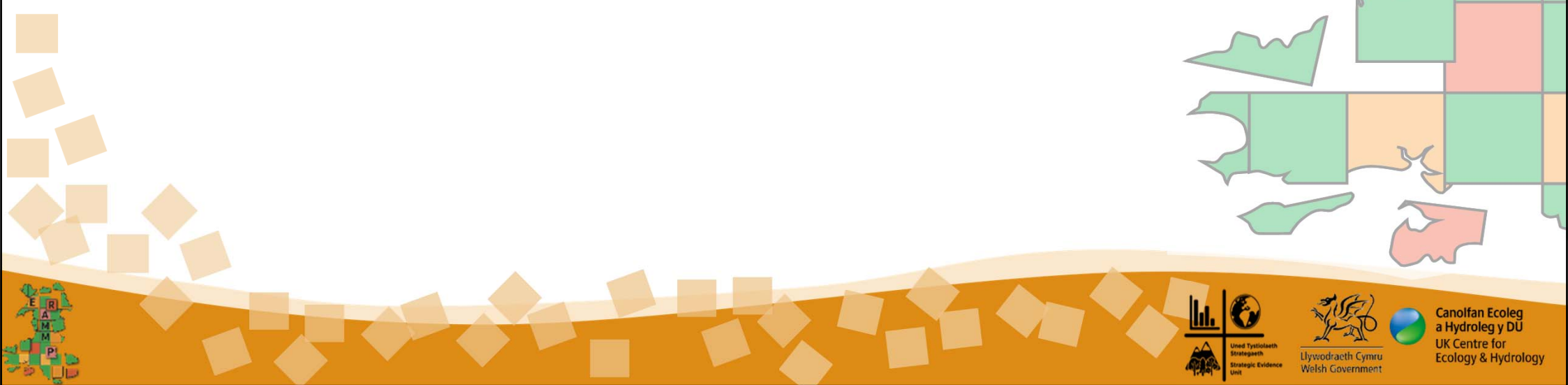
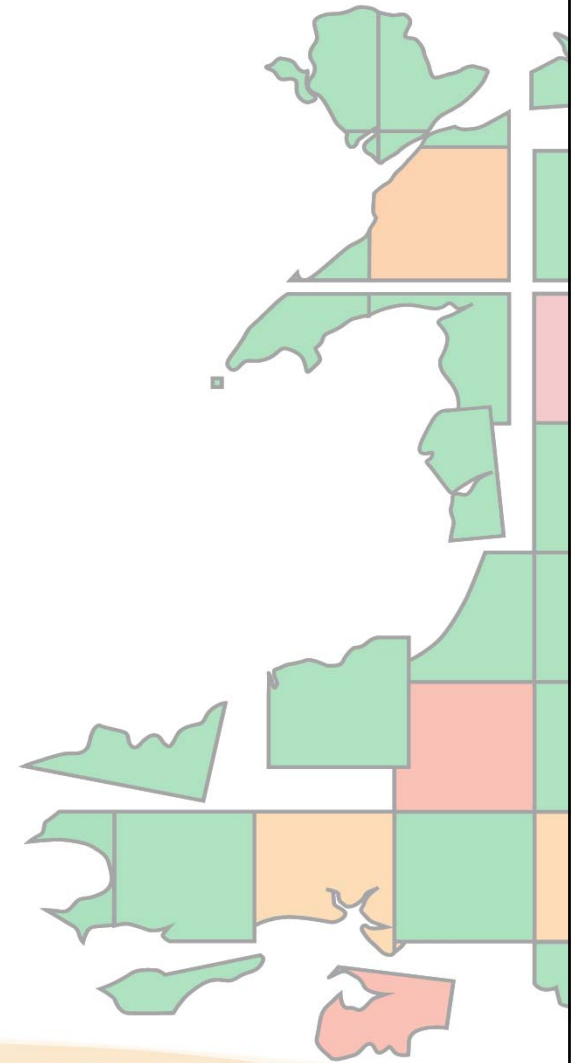
Canolfan Ecoleg
a Hydroleg y DU
UK Centre for
Ecology & Hydrology

Llywodraeth Cymru
Welsh Government

Modelu ar gyfer Dylunio Polisi

James Skates

*Pennaeth Modelu, Geofofodol a Monitro
Uned Ymadael â'r UE a Strategaeth*



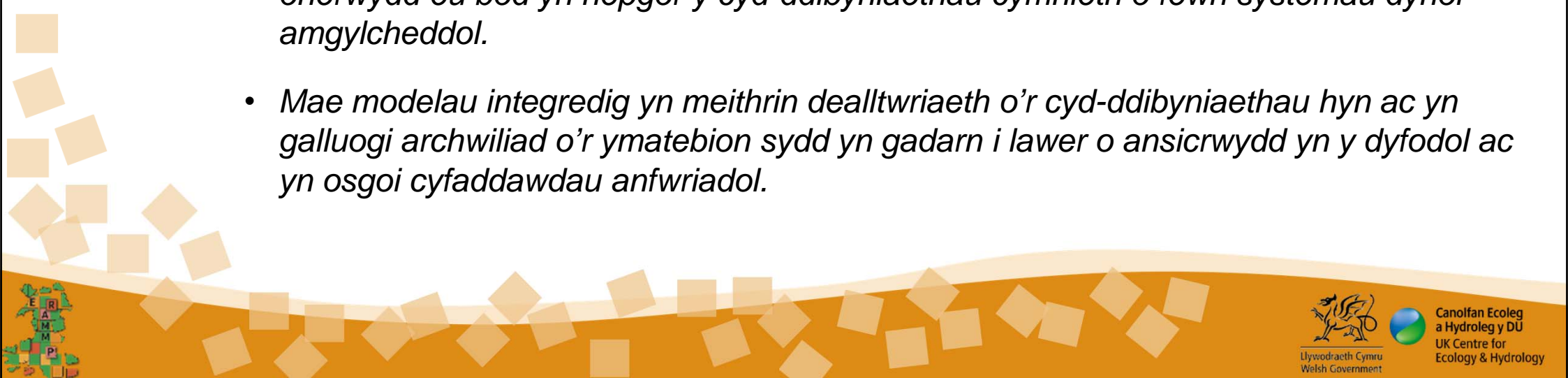
Modelu Scenario a Modelu Llwyfannau

Senarios: Cyfuno newidiadau cyson mewn nifer o yrrwyr i bortreadu ystod eang o ddyfodol credadwy ar gyfer rhanbarth.

Modelau: Efelychu canlyniadau senarios a galluogi archwilio effeithiolrwydd opsiynau polisi a strategaethau rheoli.

Dulliau Modelu Integredig:

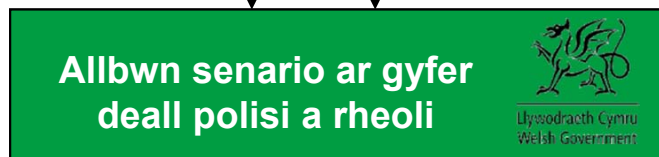
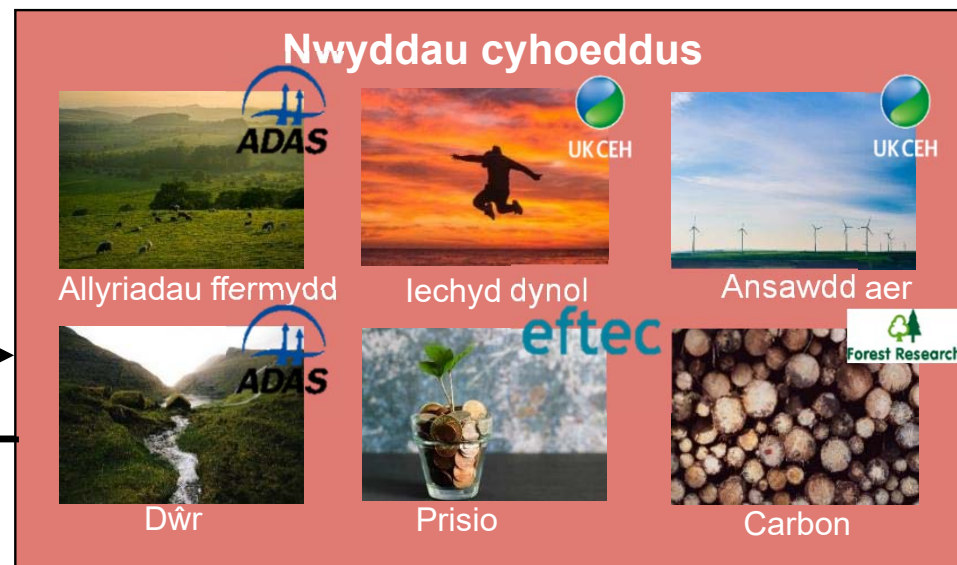
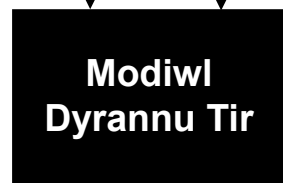
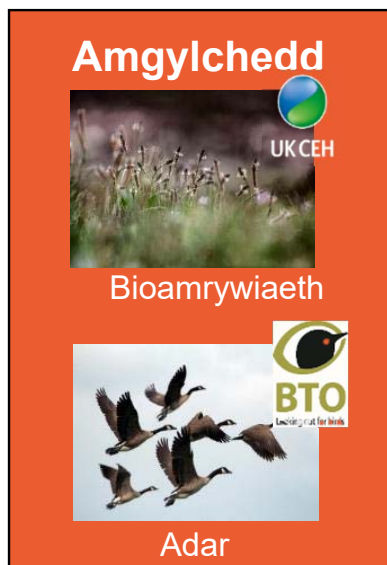
- *Gall modelau sector sengl gamarwain cyfeiriad, maint a phatrwm gofodol yr effeithiau oherwydd eu bod yn hepgor y cyd-ddibyniaethau cymhleth o fewn systemau dynol-amgylcheddol.*
- *Mae modelau integredig yn meithrin dealltwriaeth o'r cyd-ddibyniaethau hyn ac yn galluogi archwiliad o'r ymatebion sydd yn gadarn i lawer o ansicrwydd yn y dyfodol ac yn osgoi cyfaddawdau anfwriadol.*



Cytundebau masnach
Prisiau giat-fferm

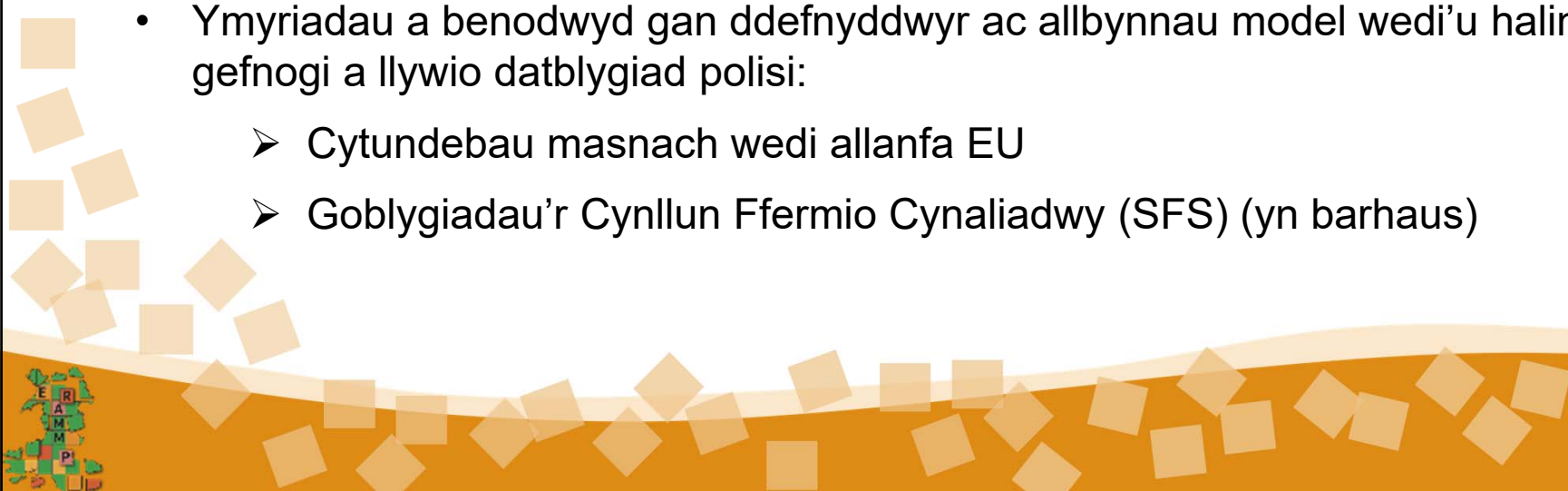


Newid yn yr hinsawdd
Taliadau ffermwyr
Ymyriadau rheoli



Beth yw'r Llwyfan Modelu Integredig (IMP) ERAMMP?

- Dull ar gyfer archwilio effeithiau polisi ac ymyriadau rheoli ar ddichonoldeb ffermydd, defnyddio tir a nwyddau cyhoeddus yng Nghymru yn gyflym.
- Mae'n cymryd ymagwedd integredig, gan gydnabod bod gan effeithiau polisi mewn un sector effeithiau anuniongyrchol mewn sectorau eraill.
- Mae'n cynnwys cadwyn o fodelau arbenigol, o'r radd flaenaf sy'n cynnwys amaethyddiaeth, coedwigaeth, penderfyniadau dyrannu defnydd tir, dŵr, aer, pridd, bioamrywiaeth, gwasanaethau ecosystem a phrisio.
- Ymyriadau a benodwyd gan ddefnyddwyr ac allbynnau model wedi'u halinio lle bo modd i gefnogi a llywio datblygiad polisi:
 - Cytundebau masnach wedi allanfa EU
 - Goblygiadau'r Cynllun Ffermio Cynaliadwy (SFS) (yn barhaus)



Beth yw'r IMP?

- **Mae'n gydweithredol:** Mae ymagwedd LIC/UKCEH yn gofyn am ffurfiad a chymorth parhaus ymagwedd partneriaeth ERAMMP
- **Mae'n ailadroddol ac yn ymatebol i bolisi:** Mae ailadrodd cyflym i gefnogi anghenion polisi uniongyrchol yn ofynnol gan LIC
- **Yn cydymffurfio ag 'aqua-book'** a'r holl dybiaethau wedi'u cymeradwyo gan LIC
- Mae senarios/ymyriadau **wedi'u dylunio** ar y cyd â LIC i gefnogi a llywio datblygiad polisi
 - Mae fersiwn 1 IMP yn canolbwyntio ar archwilio effeithiau senarios masnachu yn y dyfodol;
 - Mae fersiwn 2 IMP yn canolbwyntio ar lywio datblygiad y Cynllun Ffermio Cynaliadwy.



Llywodraeth Cymru
Welsh Government

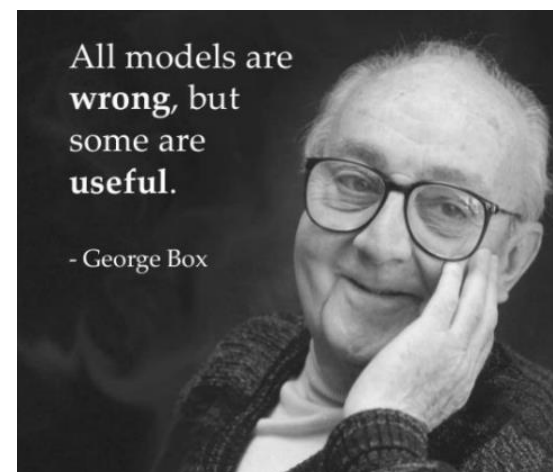


Canolfan Ecoleg
a Hydroleg y DU
UK Centre for
Ecology & Hydrology

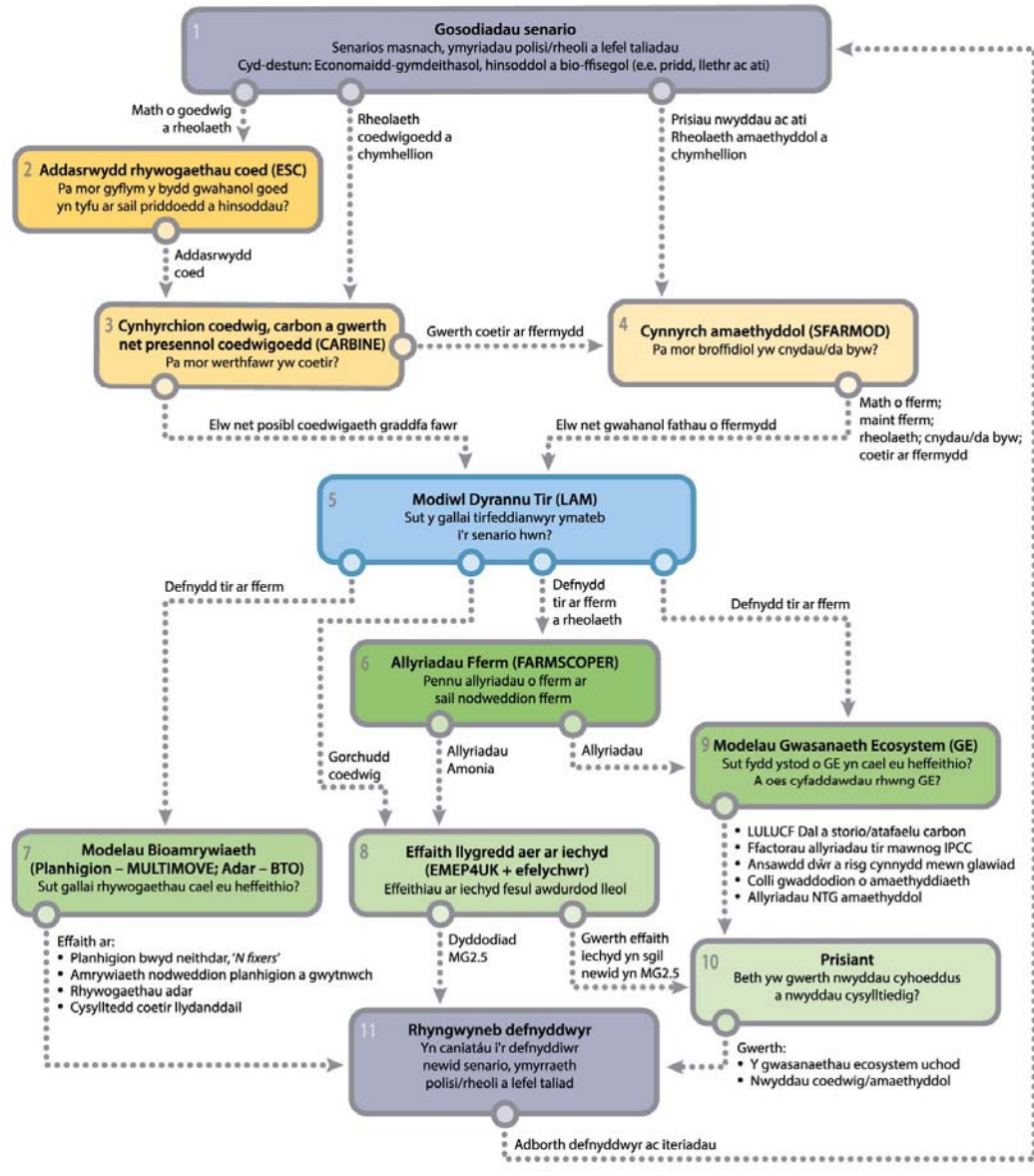
Cyfyngiadau a Thybiaethau IMP (enghreifftiau)

Mae modelau yn symleiddio reality, ond gallant ddarparu mewnwelediad defnyddiol pan caiff eu defnyddio at bwrpas penodol...mae cyfyngiadau ar bob model ac yn gwneud rhagdybiaethau symlach, e.e.

- Cymhwysir yr IMP i 'ffermydd llawn amser' yn unig (> 1 FTE llafur).
- Mae newidiadau mewn defnydd tir yn cael eu gyrru gan economeg ac addasrwydd tir. Nid ydynt yn ystyried sgiliau nac ymatebion diwylliannol ac ymddygiad.
- Yn syml, mae'r modelau bioamrywiaeth a gwasanaeth ecosystem yn yr IMP yn tybio bydd y fferm sy'n dod o dan bwysau economaidd yn gadael amaethyddiaeth yn y tymor byr, gyda'r tir yn cael ei adfywio yn naturiol neu'n cael ei goedwigo.



Sgematig IMP



Modelu Senarios Masnach gan ddefnyddio IMP

Darparwyd chwe senario masnach wedi Brexit gan LIC yn seiliedig ar gyfres o weithdai mewnol ac allanol fel newid mewn prisoedd wrth gât y fferm (allbwn) a chostau mewnbyn:

1. Masnachu ar sail prisoedd byd-eang – yn seiliedig FAPRI MFTA
2. Cytundeb Masnach Rydd (FTA) UE yn unig
3. FTA gyda'r UE, UDA, Awstralia a Seland Newydd
4. FTAs gydag UDA, Awstralia a Seland Newydd; Dim FTA gyda'r UE
5. FTAs gyda'r UE, Awstralia a Seland Newydd; Dim FTA gydag UDA
6. FTAs gyda'r UE, UDA ac Awstralia; Dim FTA gyda Seland Newydd

	T1	T2	T3 and 6	T4	T5
EU					
USA					
AUS					
NZ					

Cafodd yr holl senarios eu cymhwyso i waelodlin sy'n cynnwys taliadau CAP Pillar 1



Llywodraeth Cymru
Welsh Government



Canolfan Ecoleg
a Hydroleg y DU
UK Centre for
Ecology & Hydrology

Archwiliad Iteraidd o Fwndeli SFS

- Mae'r IMP yn cael ei addasu i fodelu rhai cydrannau posibl o'r SFS gan ddechrau gyda:
 - Bwndel rheoli cynefinoedd
 - Bwndel creu coetiroedd a gwrychoedd
 - Bwndel rheoli tir/maetholion
- Proses archwiliadol ac ailadroddol iawn -> bydd dysgu o'r cam 1af yn llywio rhediadau ychwanegol.
- Mewnbynau: ystod o lefelau talu sy'n gysylltiedig a newidiadau mewn arferion rheoli
- Allbynau:
 - Cost a defnydd o gydrannau gwahanol y cynllun ar gyfer gwahanol lefelau talu
 - Canlyniadau amgylcheddol ac economaidd ar gyfer ffermydd amser llawn, bioamrywiaeth a nwyddau cyhoeddus, yn cynnwys nwyddau cyhoeddus ar gyfer carbon, ansawdd dŵr ac ansawdd aer.



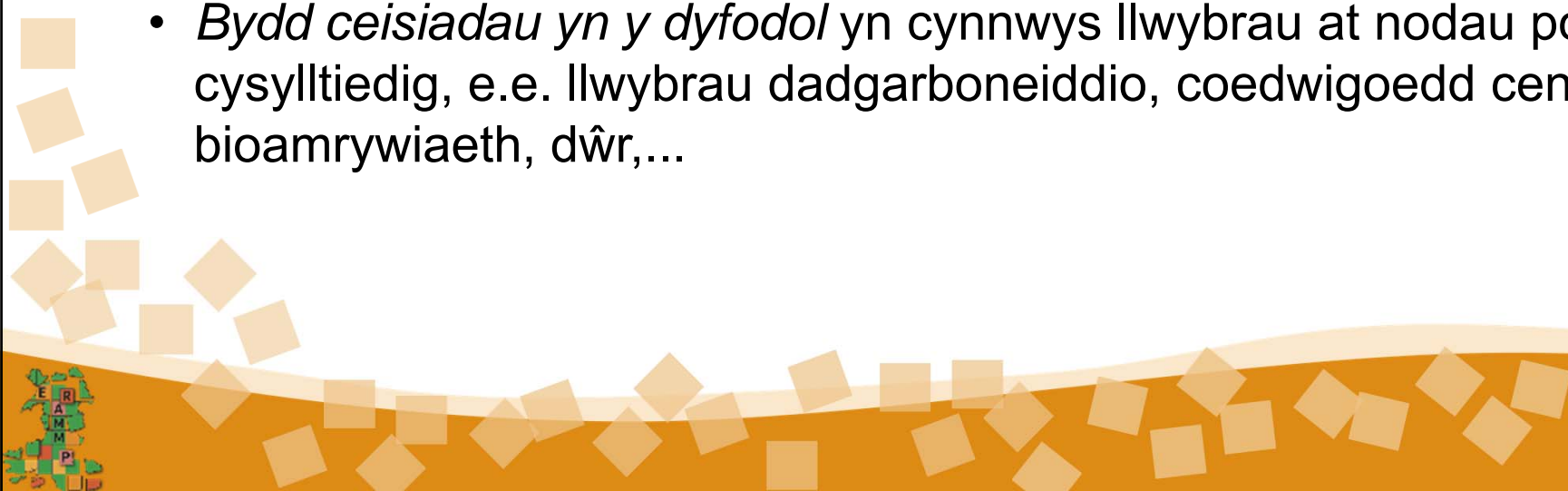
Llywodraeth Cymru
Welsh Government



Canolfan Ecoleg
a Hydroleg y DU
UK Centre for
Ecology & Hydrology

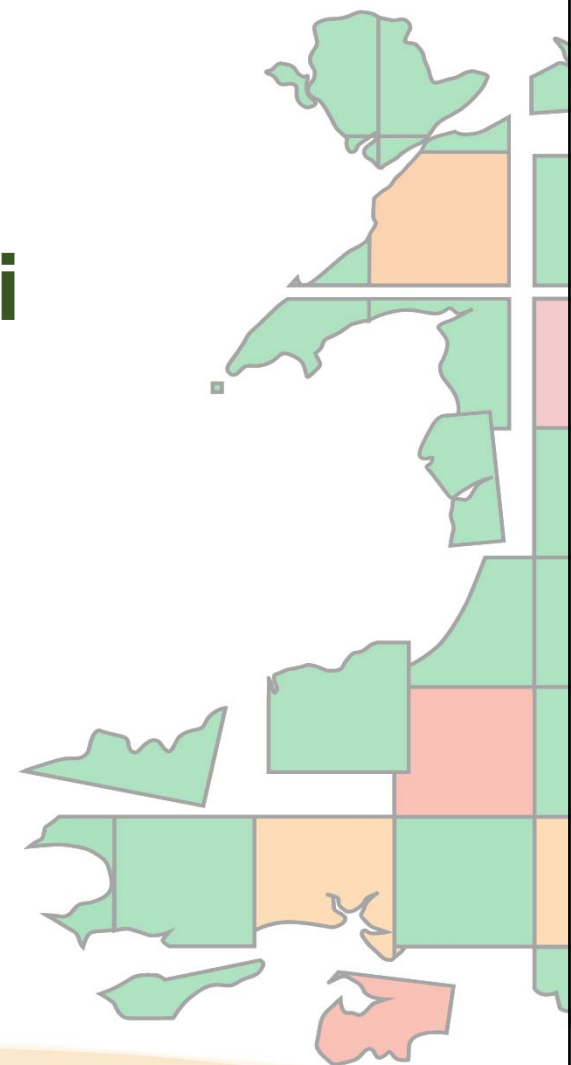
Camau Nesaf

- Mae'r IMP yn ddull modelu integredig cydrannol iawn ar gyfer archwilio effeithiau polisi ac ymyriadau rheoli ar ddichonoldeb ffermydd, defnydd tir a nwyddau cyhoeddus yng Nghymru.
- Mae gwaith yn parhau ar hyn o bryd ar y cyd â thîm polisi Cynllun Ffermio Cynaliadwy i gynrychioli elfennau gofynnol o'r cynllun o fewm IMP i archwilio effeithiau lefelau gwahanol o daliadau.
- *Bydd ceisiadau yn y dyfodol yn cynnwys llwybrau at nodau polisi cysylltiedig, e.e. llwybrau dadgarboneiddio, coedwigoedd cenedlaethol, bioamrywiaeth, dŵr,...*



Tystiolaeth: Beth sydd wedi cael ei adolygu hyd yma a beth yw ei ddefnydd?

Bridget Emmett



Canolfan Ecoleg
a Hydroleg y DU
UK Centre for
Ecology & Hydrology

Proses Comisiynu

1. Cais gan wahanol adrannau polisi i dîm LIC ERAMMP am adolygiadau arbenigol cyflym.
2. Trafodaethau gyda thîm Rheoli Prosiect ERAMMP UKCEH
3. Os cytunir – cysylltwyd â sefydliadau ERAMMP i gyfrannu tuag at adeliadu tîm
4. Oes oes angen sgiliau ychwanegol – gwahoddir sefydliadau newydd i mewn.
5. Cytunwyd ar y ddogfen gomisiynu
6. Gwaith yn dechrau....



Llywodraeth Cymru
Welsh Government



Canolfan Ecoleg
a Hydroleg y DU
UK Centre for
Ecology & Hydrology

Adolygiad Pecyn Tystiolaeth SFS

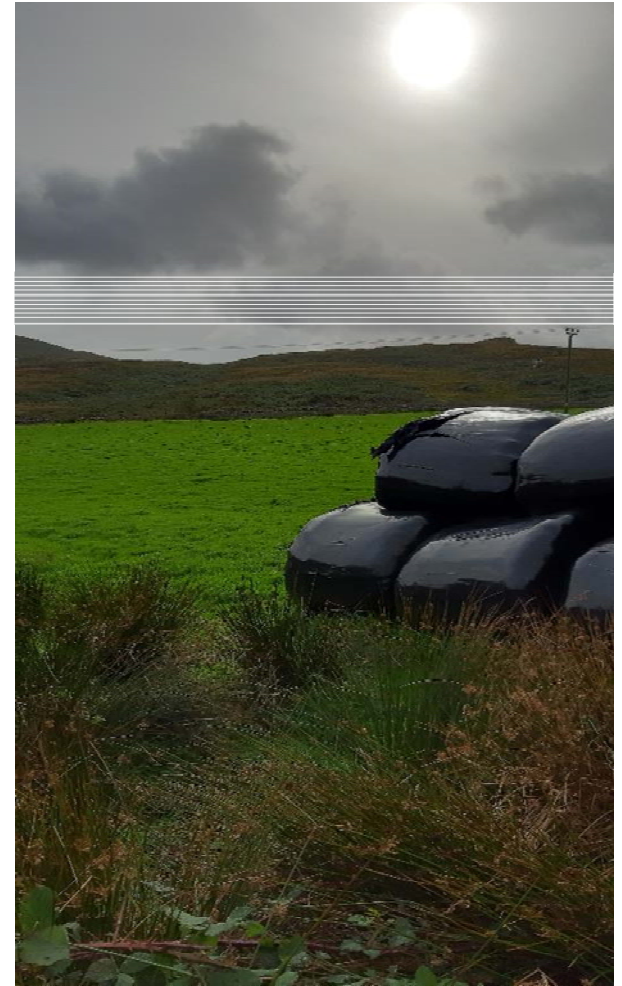
Nod: Cyfres o 10 adolygiad tystiolaeth a luniwyd i gefnogi'r proses dylunio polisi ac ymgynghoriadau SFS. Sylfaen dystiolaeth sylfaenol ar gyfer gwaith Cadwyn Rhesymeg SFS

Y pynciau a oedd yn cael eu cynnwys: Maetholion pridd, porfa, carbon pridd, gwydnwch ecosystem, gwydnwch system ffermio, cyllid cyhoeddus a phreifat, lleihau allyriadau GHG, ansawdd aer a lles, lliniaru llifogydd

Ynghyd ag asesiad integredig i nodi cyfaddawdau a chyd-fuddion

Partneriaid y prosiect: UKCEH, eftec, Bangor University, Forest Research, Institute for European Policy, ADAS, Ricardo, BTO, Cranfield University

www.erammp.cymru/cynllun-ffermio-cynaliadwy-sfs-adolygiad-pecyn-tystiolaeth-2019



Llywodraeth Cymru
Welsh Government



Canolfan Ecoleg
a Hydroleg y DU
UK Centre for
Ecology & Hydrology

Adolygiad Tystiolaeth Fforest Genedlaethol

Adolygiad annibynnol, cymunedol o'r dystiolaeth wyddonol i lywio a chefnogi'r achos busnes ar gyfer rhaglen **Fforest Genedlaethol i Gymru**.

- Ymdrech enfawr (41 o awduron, 8 sefydliad a llawer o adolygwyr)
- Set o 7 adroddiad â ffocws ac adroddiad crynodeb sy'n cyfuno pwyntiau ac asesiadau allweddol
- Sylwch ar yr adolygiad manwl ar effaith math a rheolaeth coetir ar botensial lliniaru hinsawdd
- Wedi'i wneud yn gyflym iawn a gyhoeddwyd yn 2020.
- adroddiad buddion cymdeithasol i fod i ddod ym mis Tachwedd 2021



Partneriaid y prosiect: UKCEH, Forest Research, eftec, Bangor University, BTO, Staffordshire University, BGS & contractwyr annibynnol

www.erammp.cymru/r-forest-evidence



Llywodraeth Cymru
Welsh Government



Canolfan Ecolog
a Hydroleg y DU
UK Centre for
Ecology & Hydrology

Ymwrthedd Gwrthficrobaidd (AMR)

Adolygu/dadansoddi'r dystiolaeth a barn arbenigol ar sut mae AMR yn mynd i mewn i'r amgylchedd dŵr gwledig ac yn lledaenu yno

- Ei effaith ar iechyd anifeiliaid a phobl
- Sut y gellir mynd i'r afael â'r broblem fyd-eang hon ar lefel Gymreig drwy ddefnyddio ymagwedd polisi integredig?



Cyhoeddwyd yn 2021
www.erammp.cymru/amr



Llesiant Cenedlaethau'r Dyfodol (WFG) Bioamrywiaeth (Dangosydd 44)

Nod: Cynhyrchu dangosydd tueddiadau newydd ar gyfer adran 7, rhywogaethau yng Nghymru ac archwilio i raddau y dull ar gyfer adrodd ar Ddangosyddion Cenedlaethol WFG

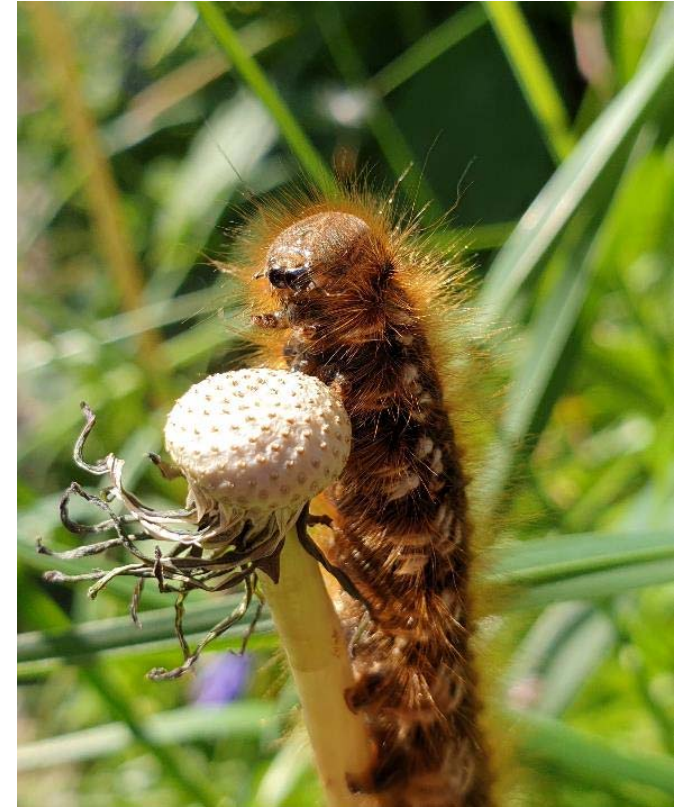
Gweithgareddau:

1. Datblygu dangosydd uwch drwy gynnwys cofnodion ar gyfer LERC Cymru
2. Canfod dangosydd 'rhywogaethau eang' ac opsiynau ar gyfer estyn i'r amgylchedd morol

Partneriaid y prosiect: UKCEH, Canolfannau Cofnodion Amgylcheddol Lleol Cymru a grŵp mawr o randdeiliaid

Cyhoeddwyd adroddiad interim ym mis Medi2021

www.erammp.cymru/78



Canolfan Ecoleg
a Hydroleg y DU
UK Centre for
Ecology & Hydrology

Llywodraeth Cymru
Welsh Government

Dyfarniad Adferiad Natura 2000 (N2K) – Gwerthusiad y Cynllun

Nod: Adolygu ac asesu is-set o brosiectau a gyllidir gan gynllun SMS N2K, i ddysgu gwersi ac asesu llwyddiant.

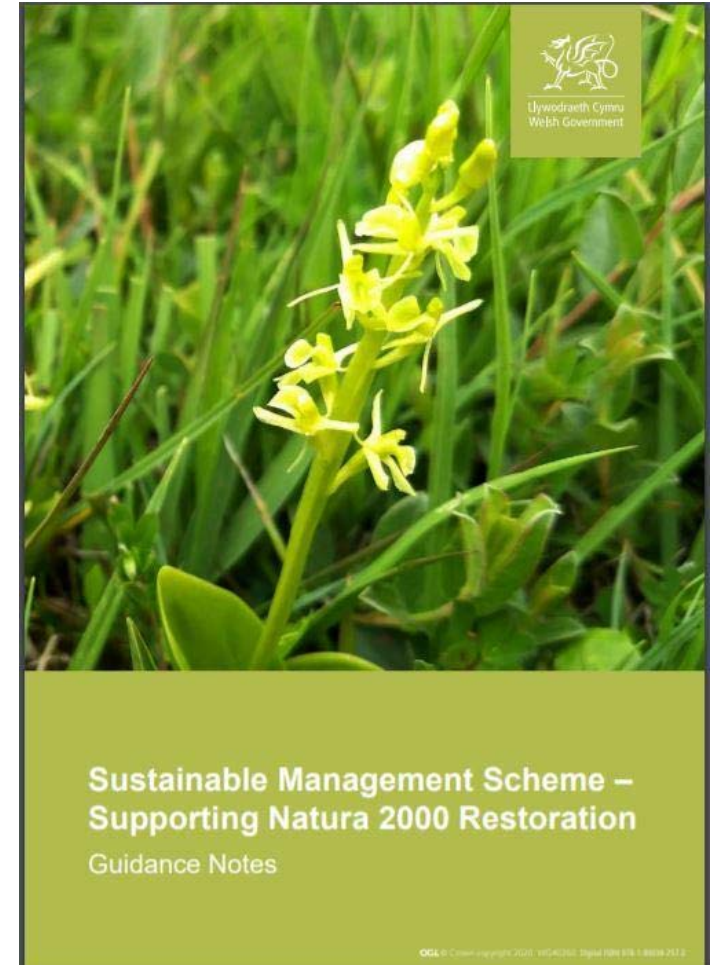
Gweithgareddau:

1. Gwerthuso'r gweithgareddau a'r ymyriadau arfaethedig gydag effeithiau a buddion tebygol yn seiliedig ar y sylfaen dystiolaeth bresennol a barn arbenigol annibynnol.
2. Gwerthuso gwelliant yn erbyn Rhaglen Bywyd N2K sy'n amlinellu'r camau sy'n ofynnol ar bob safle N2K
3. Nodi prosiectau lle byddai dadansoddi rhagfynegol yn helpu'r broses werthuso.

Prif Ymchwilydd: Clunie Keenleyside (IEEP)

Partneriaid y prosiect: IEEP, UKCEH, BTO

Statws: Wedi dechrau ym mis Ionawr 2021



www.erammp.wales/NN



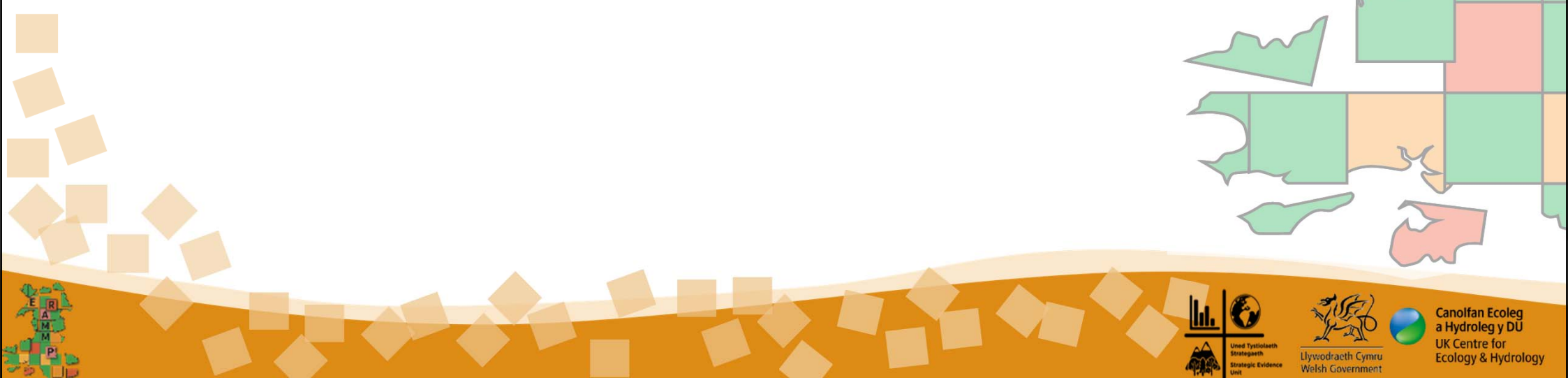
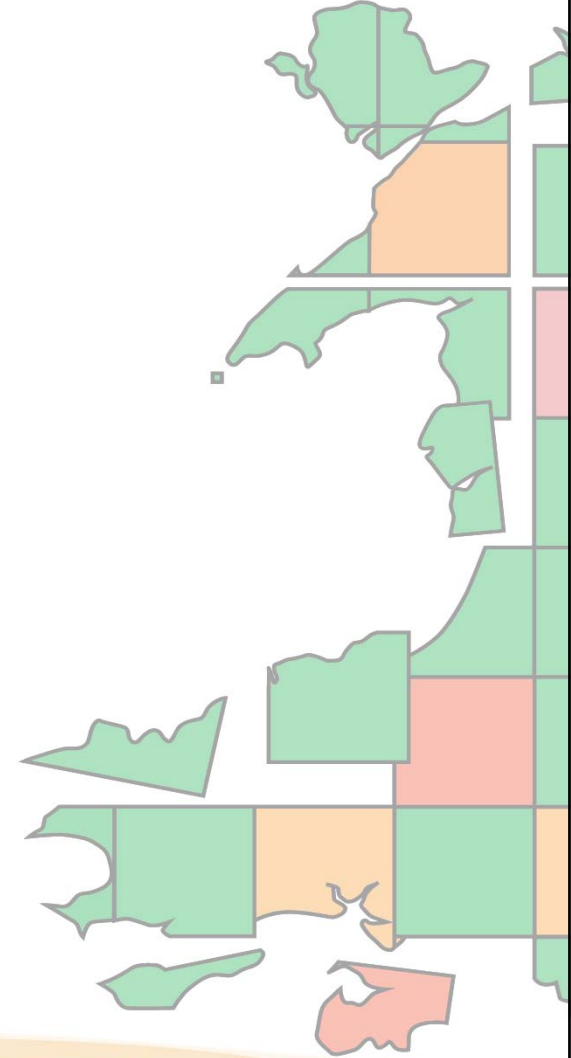
Unrhyw adroddiad ERAMMP cyhoeddiedig

NNumber	Title	NNumber	Title	NNumber	Title
3	SFS Evidence Review Technical Annex 3 Soil Carbon Management v1.1	19	ERAMMP Year 1 Report: Review of Monitoring at the Land-Sea Interface	39	National Forest in Wales - Evidence Review Annex-7: Integrated Assessment
4	SFS Evidence Review Technical Annex 4 Building Ecosystem resilience v1.1	20	ERAMMP Year 1 Report: GMEP Outstanding Analysis Part 1 - Re-analysis of Data for SoNaRR	40	SFS Economic Valuation: Logic Chains
5	SFS Evidence Review Technical Annex 5 Building Resilience in Farm Systems v1.1	21	ERAMMP Year 1 Report: GMEP Outstanding Analysis Part 2 - Revisiting Trends in Topsoil Carbon from CS2007 to GMEP 2013-2016	42	IMP modelling - Overview paper
6	SFS Evidence Review Technical Annex 6 Public and Private Funding v1.1	22	ERAMMP Year 1 Report: A Review of the Contribution of Species Records Held by Local Environmental Record Centres in Wales to ERAMMP Evidence Needs	45	Soil Degradation: Erosion & Compaction Phase-1 Report
7	SFS Evidence Review Technical Annex 7 Systems Approach to GHG Emissions Reduction v1.1	23	ERAMMP Year 1 Report: Options for a Synthetic 'Well-being of Future Generations' Indicator 44 (Biodiversity)	50	Field-survey handbook (procedures) - Freshwater
8	SFS Evidence Review Technical Annex 8 Improving Air Quality & Wellbeing v1.1	24	ERAMMP Year 1 Report: Welsh National Natural Capital Accounts - Ecosystem Service Accounts for Woodland, Farmland and Freshwater Habitats	52	Field-survey handbook (procedures) - Historic Features
9	SFS Evidence Review Technical Annex 9 Flood Mitigation v1.1	25	SFS Evidence Review: Annex 4B: Building Ecosystem Resilience in Improved Farmland	53	Field-survey handbook (procedures) - Biosecurity
10a	SFS Evidence Review: Integrated Analysis (Including Improved Farmland)	26	Quick Start: Small Sector Agriculture Modelling	55	Evidence Review on the Entry and Spread of Antimicrobial Resistance (AMR) in the Rural Water Environment in Wales
10b	SFS Evidence Review: Considerations for the new scheme	27	Valuation Methodologies	58	ERAMMP Square Selection Protocol 2021/2022
11	ERAMMP Year 1 Report: Year 1 Summary	29	Reported Monitoring Activities in Designated Landscapes in Wales	71	Field-survey handbook (procedures) - Soil Erosion
12	ERAMMP Year 1 Report: 'Quick Start' Modelling (Phase 1)	30	Analysis of National Monitoring Data in Wales for the State of Natural Resources Report 2020	73	Field-survey handbook (procedures) - Woodland mapping
13	ERAMMP Year 1 Report: Integrated Modelling Platform (IMP) Progress	32	National Forest in Wales - Evidence Review Report	74	Presentation - Land use modelling in Wales
14	ERAMMP Year 1 Report: Responsive Monitoring Part 2 - Development of Reduced Habitat Mapping Methods	33	National Forest in Wales - Evidence Review Annex-1: Biodiversity	76	Field-survey handbook (procedures) - pollinators
15	ERAMMP Year 1 Report: Responsive Monitoring Part 1 - Selection of ERAMMP Field Survey Squares	34	National Forest in Wales - Evidence Review Annex-2: Managing Undermanaged Woodland	78	Interim Report on the Development of Indicator-44 (Status of Biological Diversity in Wales)
16	ERAMMP Year 1 Report: NRW & ERAMMP Monitoring Activities Review	35	National Forest in Wales - Evidence Review Annex-3: Future-proofing our Woodland	80	Rapid adaptive modelling for policy support towards achieving sustainable development goals: Brexit and the livestock sector in Wales
		36	National Forest in Wales - Evidence Review Annex-4: Climate Change Mitigation	81	Integrated ecological monitoring in Wales: the Glastir Monitoring and Evaluation Programme field survey

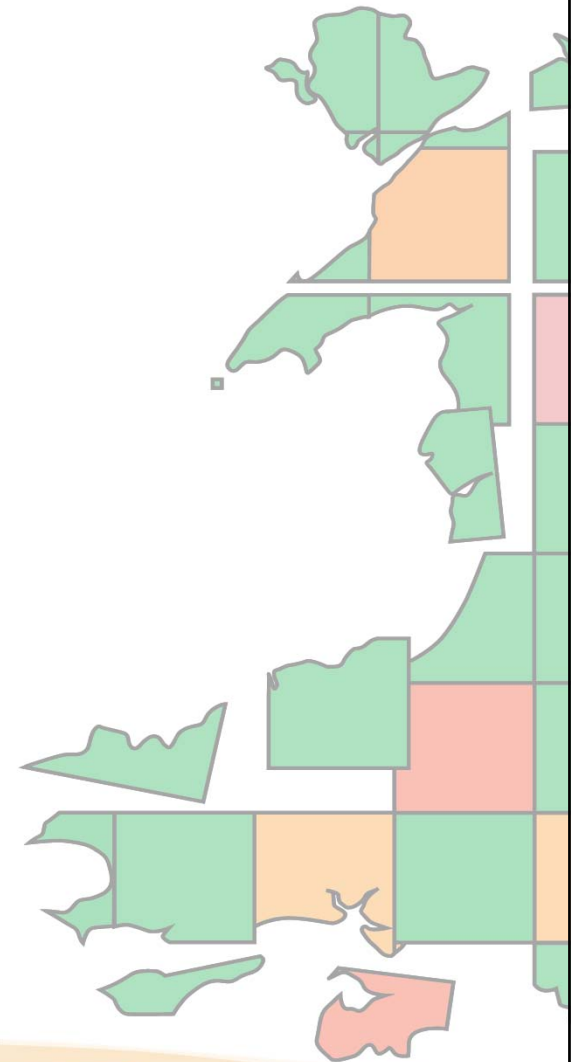
(Handwritten mark)

Dod ag ef at ei gilydd

James Skates



Cwestiynau...



Diolch!

www.erammp.cymru

www.erammp.wales

erammp@ceh.ac.uk

